

Verfahrensvermerke:

1. Die Gemeinde Raubling hat mit Beschluß des Bauausschusses vom 06.10.2009 die 2. Änderung des Bebauungsplanes „Aich“ beschlossen.
2. Die Gemeinde Raubling hat mit Beschluß des Bauausschusses vom 08.12.2009 die 2. Änderung des Bebauungsplanes „Am Holzplatz“ i.d.F. des Lageplanes vom 05.11.2009 als Satzung gemäß § 10 BauGB beschlossen.



GEMEINDE RAUBLING
Raubling, 10.12.2009


Kalsperger
1. Bürgermeister

3. Die als Satzung beschlossene 2. Änderung des Bebauungsplanes i.d.F. vom 05.11.2009 wurde am 18.12.2009 gemäß § 10 BauGB zu jedermanns Einsicht im Rathaus Raubling während der allgemeinen Geschäftsstunden öffentlich ausgelegt und bekanntgemacht. Ab der Bekanntmachung ist die 2. Änderung des Bebauungsplanes rechtsverbindlich.



GEMEINDE RAUBLING
Raubling, 28.01.2010


Kalsperger
1. Bürgermeister

Die Gemeinde Raubling erläßt aufgrund - des Baugesetzbuches (BauGB)
- des Art. 81 Bayer. Bauordnung (BayBO)
- des Art. 23 der Gemeindeordnung für den Freistaat Bayern (GO)
- der Verordnung über die bauliche Nutzung der Grundstücke (BauNVO)
diesen Bebauungsplan als Satzung:

Festsetzungen durch Planzeichen

--- Geltungsbereich

— Baugrenze

GEE eingeschränktes Gewerbegebiet gemäß § 8 BauNVO mit den Lärmrichtwerten eines Mischgebietes nicht zugelassen sind Betriebe gemäß § 8 Abs. 2 Nr. 3 und 4, Abs. 3 Nr. 2 und 4 BauNVO sowie Speditionen und Logistikbetriebe

GRZ 0,5 Grundflächenzahl 0,5

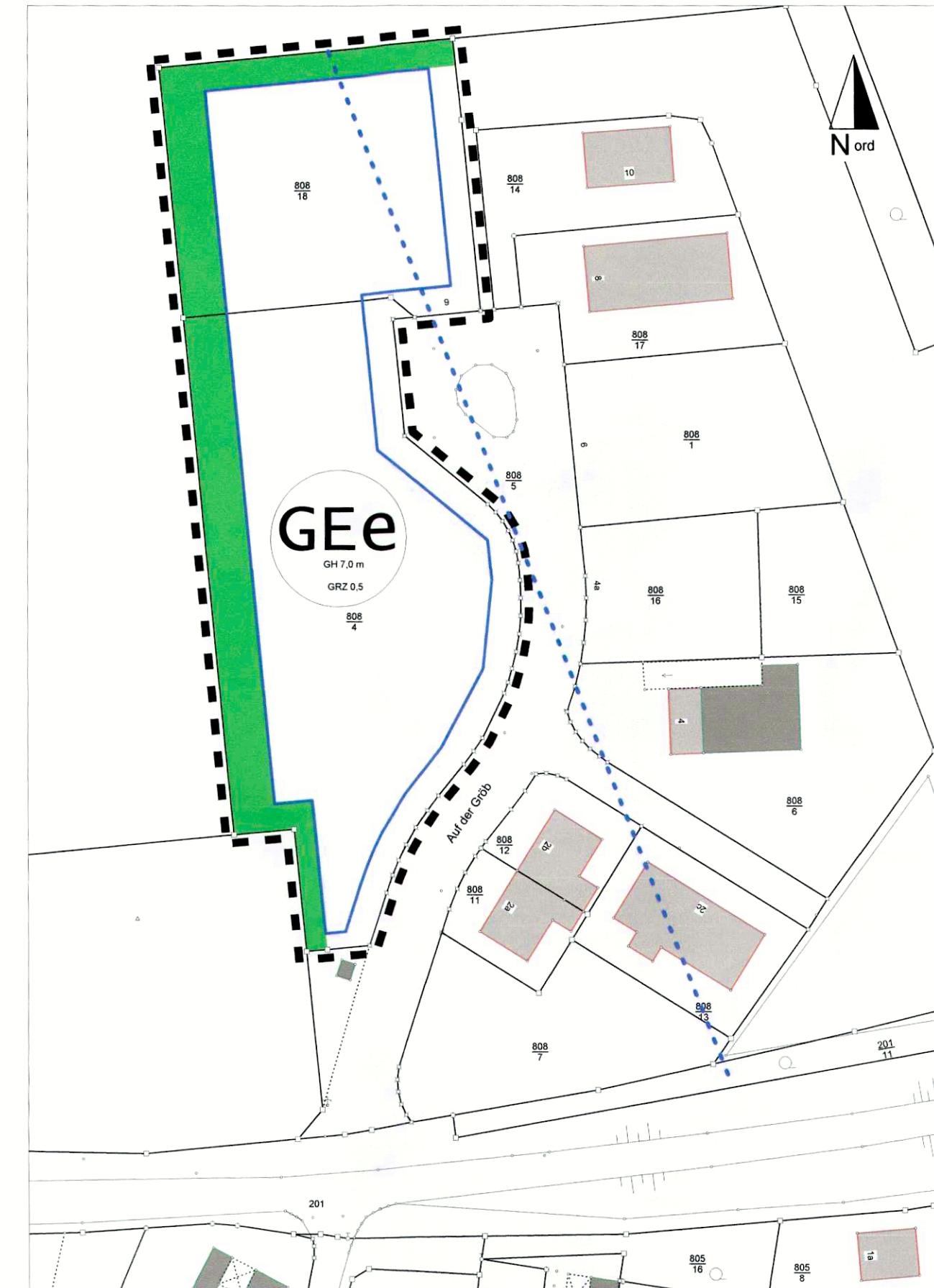
GH 7,0 m max. zulässige Gebäudehöhe 7,0 m (gemessen von OK natürliches bzw. festgesetztes Gelände bis zum Schnittpunkt der traufseitigen Aussenwand mit OK Dachhaut)

private Grünfläche

--- Baubeschränkungszone gemäß § 9 Abs. 2 FStrG

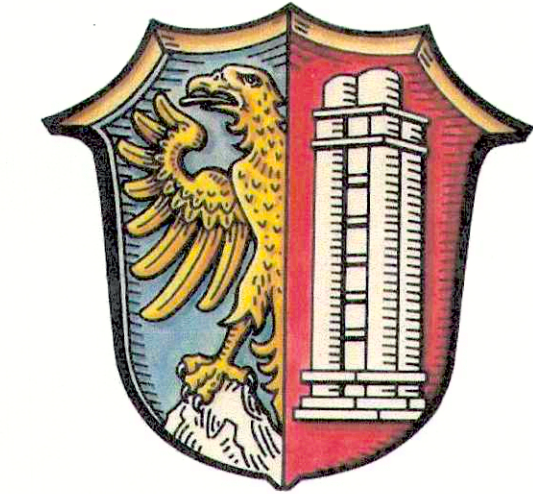
Begründung:

Um eine größere Flexibilität bei der Gebäudestellung zu erreichen, werden die Bauflächen westlich der Straße „Auf der Gröb“ bis an die festgesetzten Grünflächen erweitert. Die max. zulässige Grundfläche bleibt unverändert. Eine Mehrung des Baurechtes ist damit nicht gegeben.



4. Ausfertigung

GEMEINDE RAUBLING
-LANDKREIS ROSENHEIM-



BEBAUUNGSPLAN

„Aich“

2. Änderung

M 1 : 1000

Fertigungsdaten:
Entwurf: 05.11.2009

Planfertiger:
GEMEINDEVERWALTUNG RAUBLING